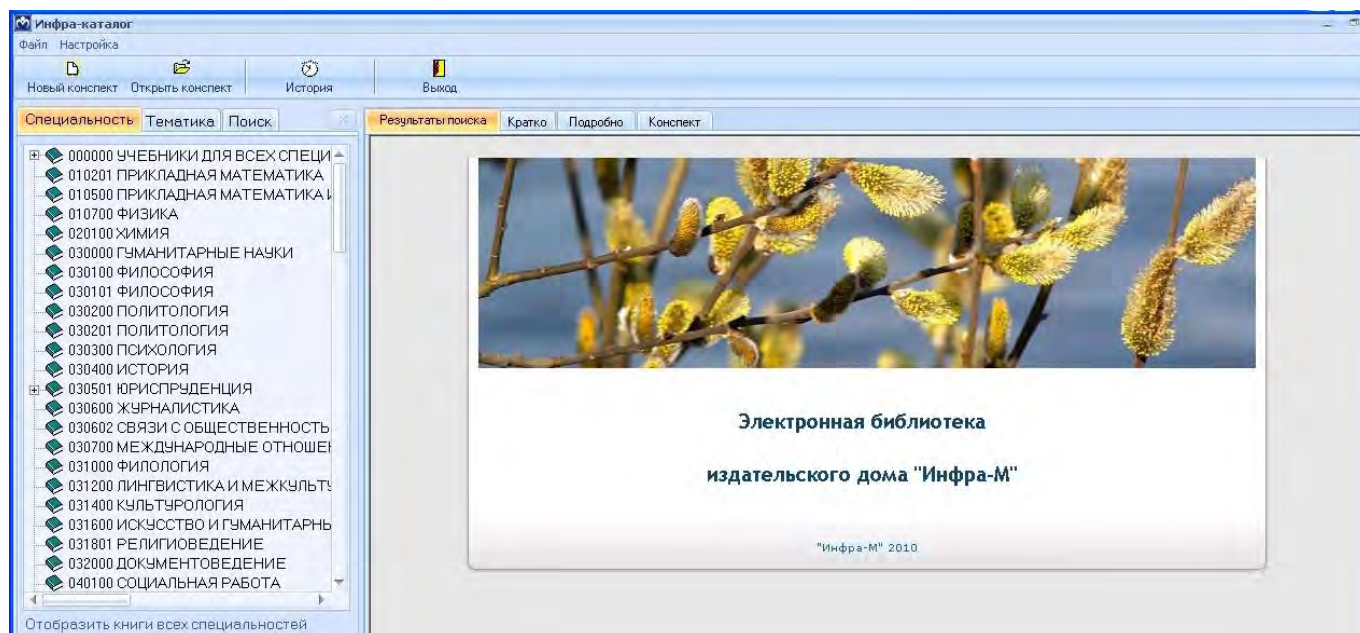


Электронно-библиотечная система ИНФРА-М



Это специализированный ресурс, содержащий книги, выпущенные издательствами Группы компаний «ИНФРА-М»: «Весь Мир», ИД «Форум», ИД «Вузовский учебник», «Магистр», «Норма», «Форум», ИД «Альфа-М», «Энциклопедия», ИЦ «РИОР», «Контракт», «Финансы и статистика», ФГОУ ВПО РАГС при Президенте РФ, а также другими издательствами. В ЭБС «ИНФРА-М» содержится, пожалуй, самый полный перечень изданий для направлений «Юриспруденция», «Экономика и управление», «Социальные науки» и другие.

ЭБС предоставляет пользователям доступ к электронным информационным ресурсам с помощью автоматизированных пользовательских мест и с учетом потребностей пользователей. Удобная навигация в системе позволит провести параметрический поиск интересующей Вас литературы или произвести отбор по различным классификаторам. Так, в частности, все издания разбиты на следующие категории по классификациям: ОКСО — Общероссийский классификатор специальностей по образованию, ББК — Библиотечно-библиографическая классификация, ТБК — Торгово-библиографический классификатор.

Каждое издание в системе сопровождается библиографическим описанием и фотографией обложки. Каждый пользователь системы имеет собственный личный кабинет, где реализованы дополнительные возможности по работе с электронными версиями изданий, такие как:

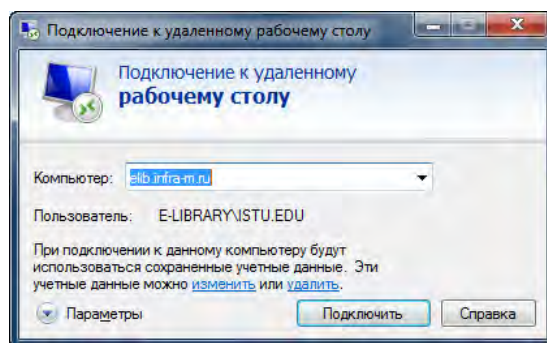
- создание конспектов текстов изданий и их сохранность в системе, а также отправка конспекта по e-mail, формирование списка литературы по используемым в конспекте изданиям;
- хранение журнала работы с изданиями (история доступа к изданиям с разбивкой по периодам);
- установка «закладки» в издании для быстрого возвращения к прерванной работе.

Электронно-библиотечная система «ИНФРА-М» доступна в режиме удаленного доступа посредством сети Интернет только из авторизованных точек подключения, т.е. из точек, перечисленных в договоре на предоставление пользования ЭБС.

ЭБС «ИНФРА-М» предоставляет возможность получить полный или ограниченный доступ к изданию в электронной форме, представленной форматом Portable Document Format (PDF). ЭБС «ИНФРА-М» реализована в виде программного комплекса, предоставляющего широкие возможности для поиска интересующих Вас изданий и работы с их электронными версиями. ЭБС ориентирована на пользователей библиотеки — студентов, аспирантов, профессорско-преподавательский состав.

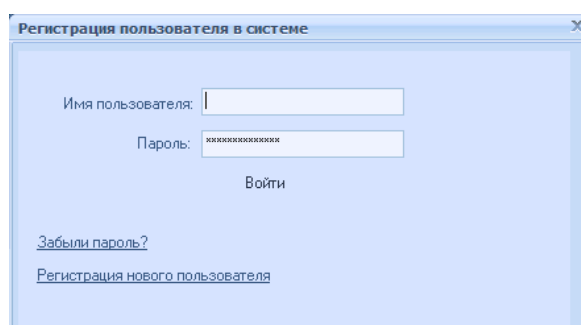
Доступ к ЭБС открыт только в Зале электронной информации Научно-технической библиотеки.

Для входа в ЭБС следует использовать программу «Подключение к удаленному рабочему столу» (mstsc) с удаленным сервером elib.infra-m.ru:

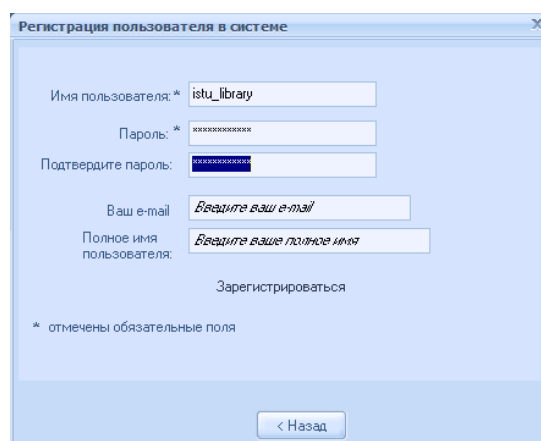


Логин к удаленному серверу: ISTU.EDU, пароль: MV5cz&gJ. Прописные и строчные символы различаются, раскладка клавиатуры должна быть английская.

Появится диалог регистрации пользователя, в котором необходимо ввести данные Вашей учетной записи.

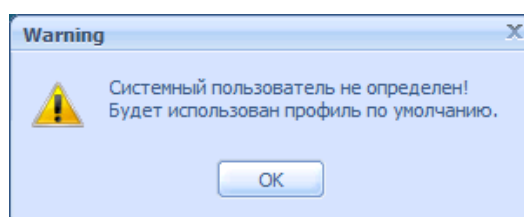


Если Вы еще не зарегистрированы в системе, нажмите ссылку «Регистрация нового пользователя», после чего появится диалог регистрации.

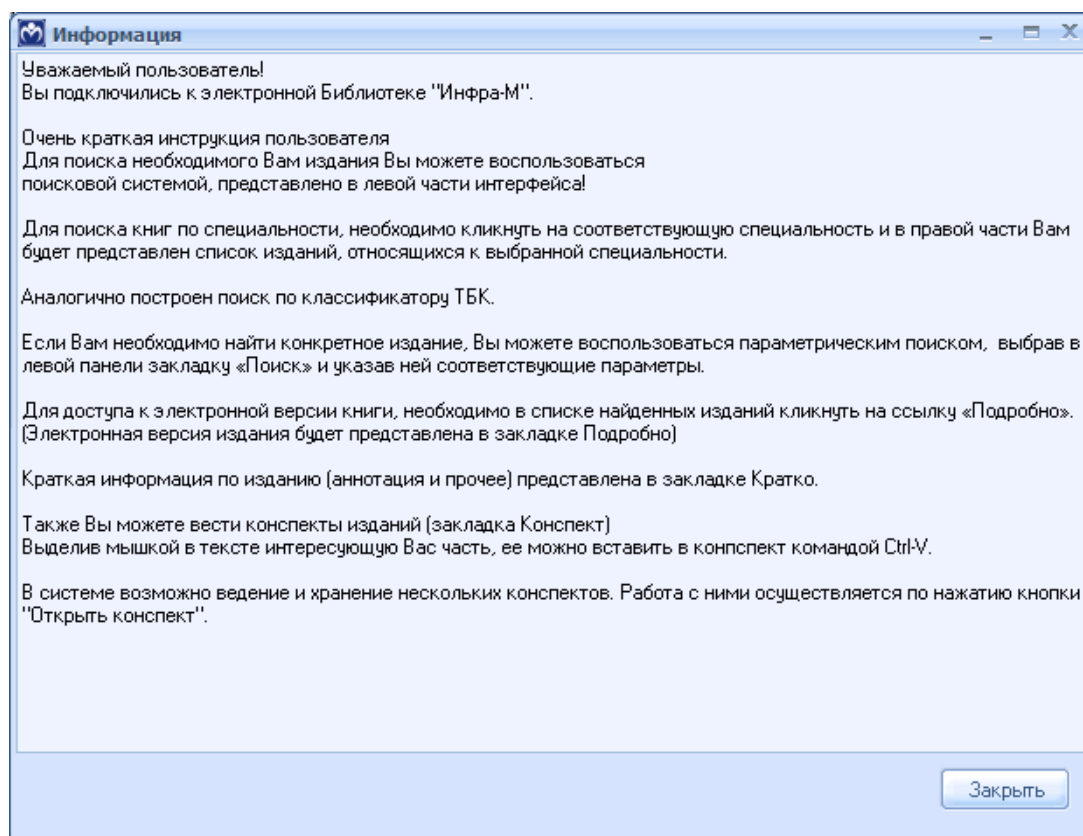


Желательно заполнить поле «Ваш e-mail», т. к. указанный Вами адрес электронной почты будет впоследствии использоваться для отсылки Вам файлов конспектов (о конспектах будет рассказано позже).

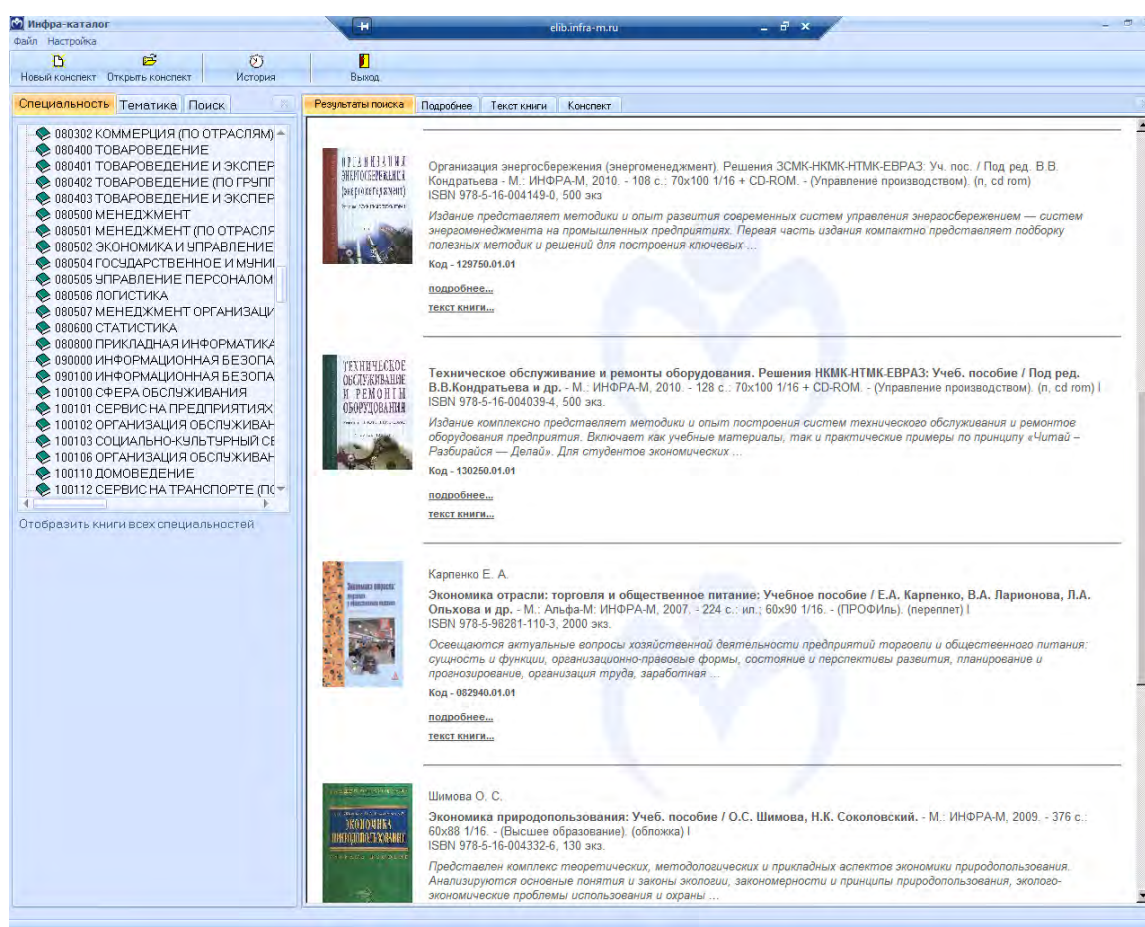
Каждый раз при входе система сообщает, что будет использован профиль по умолчанию. Это нормально.



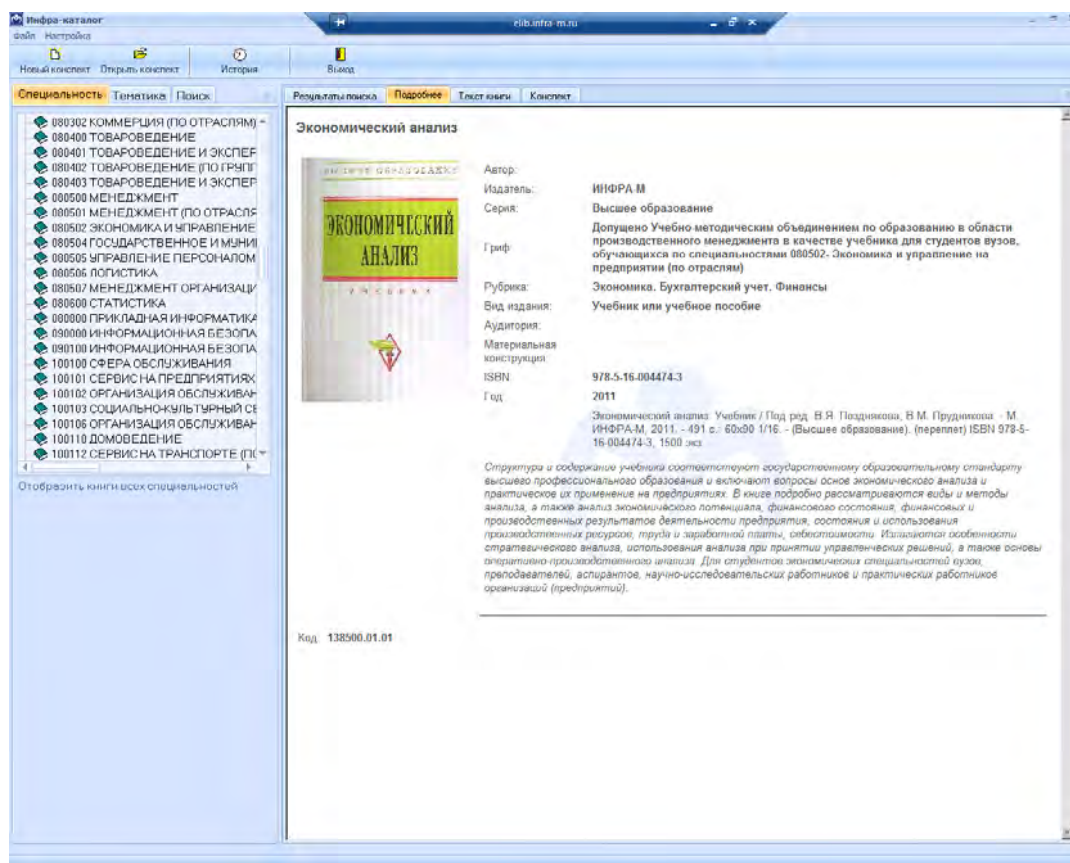
Обязательно ознакомьтесь с краткой справкой по работе с системой:



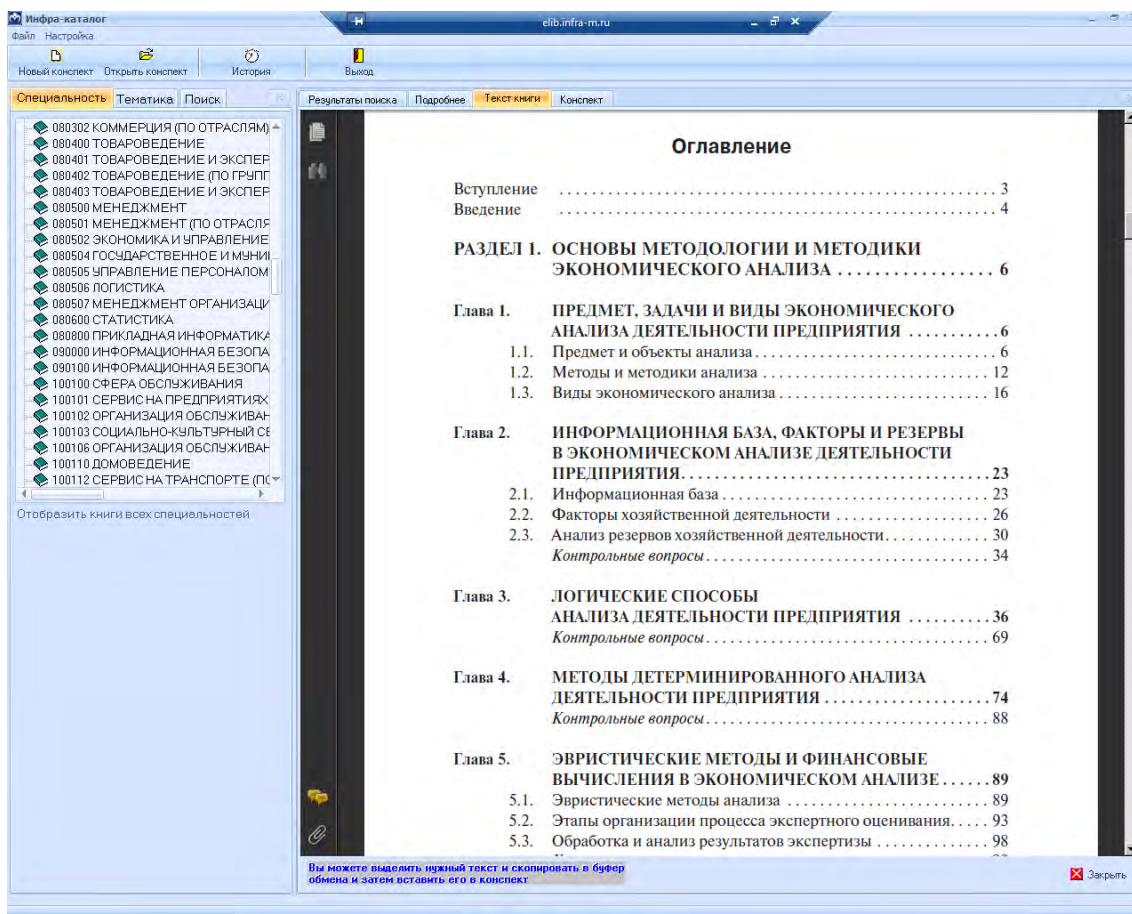
Так выглядит список найденной литературы:



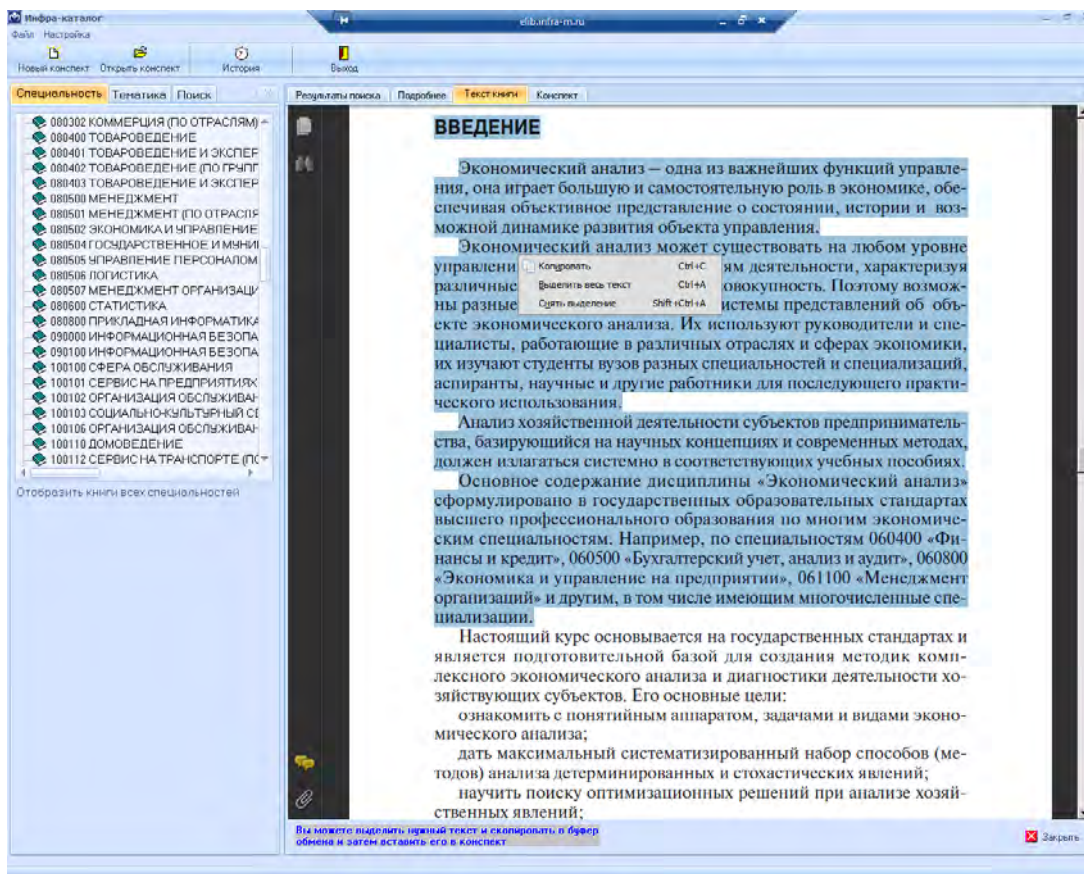
Щелкнув на любой книге из списка, Вы попадаете в ее подробное библиографическое описание.



После нажатия на ссылку «текст книги» или перехода на одноименную закладку появляется возможность просмотреть книгу во встроенном окне Adobe Acrobat. Обратите внимание на подсказку в нижней части окна: «Вы можете выделить нужный текст и скопировать в буфер обмена и затем вставить его в конспект».



Процедура копирования текста показана на снимке экрана ниже.



Конспект располагается в одноименной закладке. Обратите внимание на кнопку «Отправить по e-mail». Перед отправкой по почте или перед выходом из программы конспект необходимо сохранить при помощи соответствующей кнопки.

